

Технические требования к средствам индивидуальной защиты работников ОАО «Ростелеком» МРФ «Урал».

Костюм х/б "Электромонтер-1" ГОСТ 27575-87

Описание модели.

Костюм состоит из куртки, полукombineзона, футболки и бейсболки.

Куртка – укороченная с центральной бортовой застёжкой на молнию, с ветрозащитной планкой, застегивающейся в трех местах на потайную контактную ленту, с втачным отложным воротником, на притачном поясе с эластичной лентой на участке спинки и с патами на боковых участках для регулирования ширины куртки по низу при помощи контактной ленты.

Спинка со светоотражающей полосой. Полочки состоят из центральной и боковой части. На боковой части накладные карманы: два боковых (входят в боковой шов, швы притачивания пояса и центральной части) и два нагрудных (входят в шов притачивания центральной части) с фигурными клапанами, застегивающимися на потайную пуговицу (по заказу).

Над левым нагрудным карманом, на расстоянии 1 см фирменный блок ОАО «Ростелеком» белого цвета.

Сзади в области кокетки под светоотражающей полосой фирменный блок ОАО «Ростелеком» белого цвета (длина 32 см)

Рукава втачные, двухшовные, с манжетами, застегивающиеся при помощи пат с контактной лентой со светоотражающими полосами.

Места расположения полосы:

- 15 см. от низа рукава две широкие светоотражающие полосы, расстояние между полосами 5 см.

По воротнику, клапанам, манжетам, карманам -двойные отделочные строчки, планка с отделочной строчкой на 0,5 см. от края.



Полукомбинезон на притачном поясе по переду и поясе с эластичной лентой по спинке, с центральной застёжкой «гульф» на три обмётанные петли и пуговицы и двумя боковыми застёжками на четыре обмётанные петли и пуговицы каждая, с нагрудником и спинкой, с бретелями шириной 4-5 см, регулируемыми по длине при помощи пряжек.. Нагрудник с двойным карманом (верхний настрачивается на нижний) с клапаном. Верхний карман с тремя отделениями.

На клапане кармана нанесен фирменный блок ОАО «Ростелеком» белого цвета.

Передние половинки с фигурными наколенниками, с накладными карманами с наклонным входом (входят в боковой шов и в шов притачивания пояса).

В шаговых швах дополнительные накладки.

Отделочные строчки по клапанам, карманам, наколенникам, накладкам - двойные (первая на 0,1-0,2см, вторая на 0,5-0,7см), по бретелям - на 0,1-0,2см от края.

Край нагрудника и спинки с отделочной строчкой на 0,5см от края.

Низ полукомбинезона с наружной строчкой.

На расстоянии 25 см от низа брюк вкруговую две светоотражающие полосы. Расстояние между полосами 5 см.

Ткань: смесовая типа «Грета» (50% полиэстер, 50% хлопок, плотность -210 г/м²) с водоотталкивающей пропиткой.

Цвет: серый.

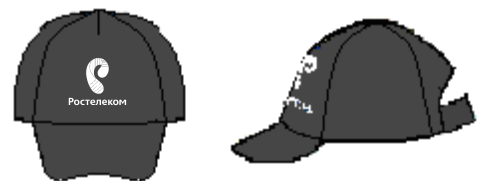
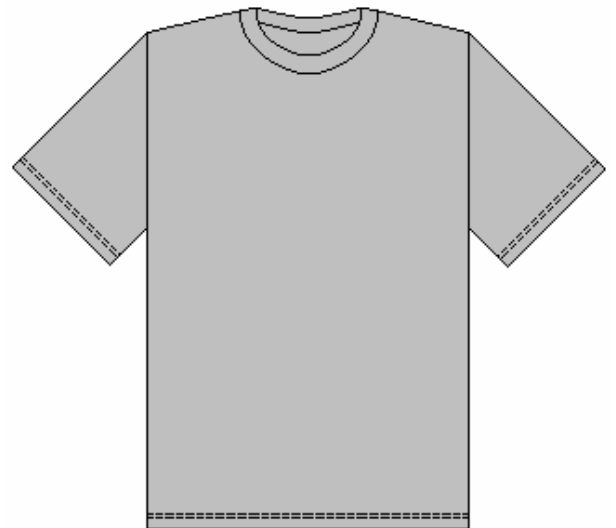
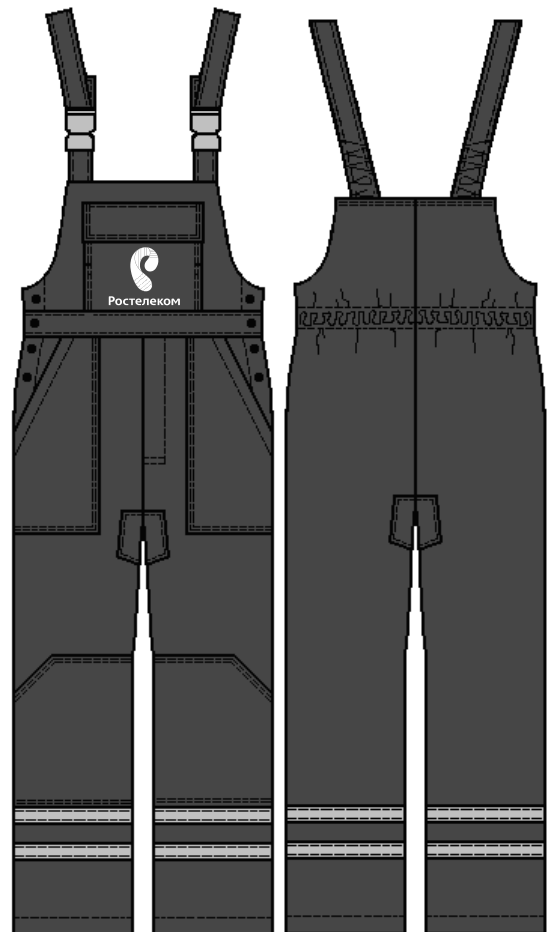
Светоотражающая полоса – производитель 3М Скотчлайт шириной 50 мм.

Футболка - из трикотажного полотна, цвет серый.

Бейсболка-тип «американка» состоит из центральной части, козырька и задней части с хлястиками с контактной лентой (8 см.) для регулирования по объёму головы.

Фирменный блок ОАО «Ростелеком» белого цвета нанесен на лобовую часть.

Цвет – серый под цвет костюма.



Костюм х/б "Электромонтер-2"

ГОСТ 27575-87

Описание модели.

Костюм состоит из куртки, брюк, футболки и бейсболки.

Куртка – укороченная с центральной бортовой застёжкой на молнию, с ветрозащитной планкой, застёгивающейся в трех местах на потайную контактную ленту, с втачным отложным воротником.

Спинка со светоотражающей полосой. Пюлочка состоит из центральной и боковой частей. Боковая часть с накладными карманами: двумя боковыми (входят в боковой шов и шов притачивания центральной части) и двумя нагрудными (входят в швы притачивания кокеток и центральной части), с фигурными клапанами, застегивающимися на потайную пуговицу (по заказу).

Над левым нагрудным карманом, на расстоянии 1 см фирменный блок ОАО «Ростелеком» белого цвета.

Сзади в области кокетки под светоотражающей полосой фирменный блок ОАО «Ростелеком» белого цвета (длина 32 см)

Воротник, клапаны с двойной отделочной строчкой; по локтевым швам, ветрозащитной планке – отделочная строчка на 0,5см от края; карманы настрачивают двойной отделочной строчкой.

Рукава втачные, двухшовные, с притачными манжетами, застёгивающиеся при помощи пат с контактной лентой. В15 см. от низа рукава две широкие светоотражающие полосы на расстоянии 5 см друг от друга.

Низ куртки с наружной строчкой.



Брюки – на притачном поясе, застегивающимся на одну обметанную петлю и пуговицу, с пятью шлёвками, со стяжками с полукольцами на боковых участках, с центральной застёжкой «гульф» на 3 обметанные петли и пуговицы или молнию (по заявке).

Передние половинки брюк с фигурными наколенниками, с карманами с подрезным бочком, с наклонным входом.

Задние половинки с вытачками.

Двойные отделочные строчки по карманам, наколенникам, накладкам – (первая на 0,1-0,2 см, вторая на 0,5-0,7 см). Низ брюк с наружной строчкой. Верхний край карманов отстрачивают на 0,5 см.

На расстоянии 25 см от низа брюк вкруговую две светоотражающие полосы. Расстояние между полосами 5 см

Ткань: смесовая типа «Грета» (50% полиэстер, 50% хлопок, плотность-210 г/м.кв.) с водоотталкивающей пропиткой.

Цвет: серый.

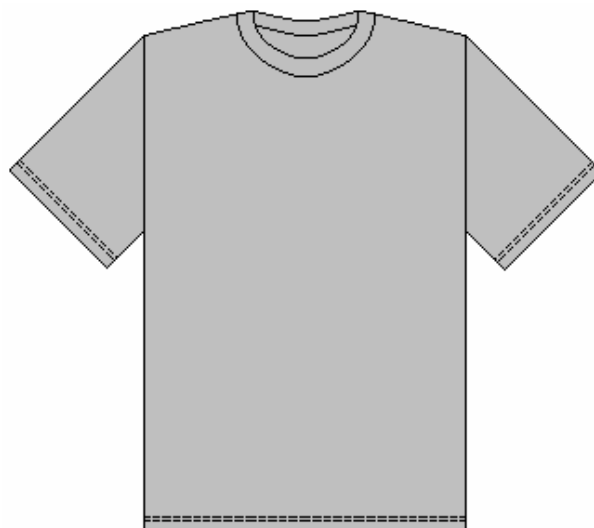
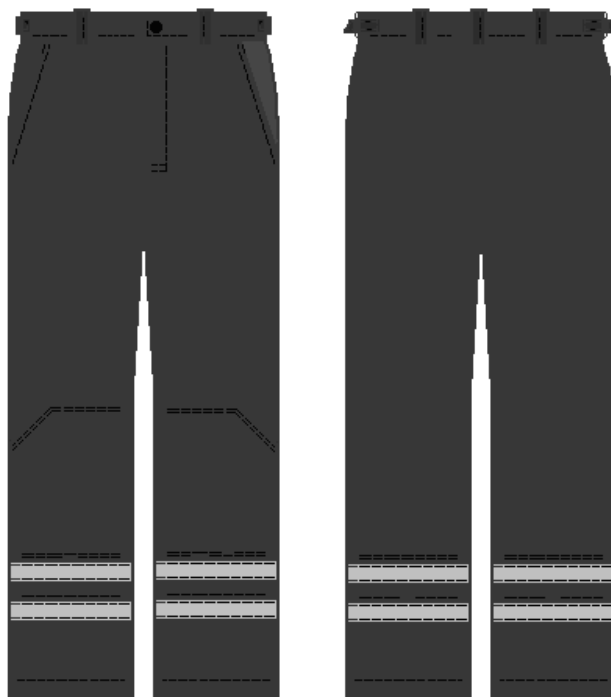
Светоотражающая полоса – производитель 3М Скотчлайт шириной 50 мм.

Футболка - из трикотажного полотна, цвет серый.

Бейсболка-тип «американка» состоит из центральной части, козырька и задней части с хлястиками с контактной лентой (8 см.) для регулирования по объёму головы.

Фирменный блок ОАО «Ростелеком» белого цвета нанесен на лобовую часть.

Цвет – серый под цвет костюма.



Костюм х/б «Кабельщик».

ГОСТ 27575-87

Описание модели.

Костюм состоит из куртки, брюк, футболок и бейсболки.

Куртка: с притачным капюшоном, с центральной бортовой застежкой на молнию до лицевого выреза капюшона и ветрозащитной планкой, застегивающейся на три потайные контактные ленты.

Полочки с кокетками, нижняя часть полочки состоит из центральной и боковой части.

На боковой части накладные карманы:

- два нижних (входят в боковой шов и шов стачивания центральной и боковой частей), с клапанами, застегивающимися на потайную контактную ленту;
- два нагрудных (входят в шов притачивания центральной части) с закругленными клапанами шириной 5 см, застегивающимися на потайную контактную ленту.

Над левым нагрудным карманом на расстоянии 1 см. фирменный блок ОАО «Ростелеком» белого цвета.

По капюшону, клапанам, карманам, по локтевым швам, швам притачивания кокеток – двойные отделочные строчки (первая на 0,1-0,2 см, вторая на 0,5-0,7 см).

Спинка цельнокроеная с фирменным блоком ОАО «Ростелеком» белого цвета (длина 32 см), расположенным под светоотражающей полосой.

Рукава втачные длинные с манжетами, застегивающимися при помощи пат с потайной контактной лентой.

Места расположения светоотражающей полосы:

- на спинке на уровне проймы куртки;
- 15 см. от низа рукава две светоотражающие полосы, расстояние между полосами 5 см.



Брюки: на поясе, со шлевками и стяжками на участке боковых швов при помощи полуколец (пряжек, контактной ленты) с центральной застежкой "гульф" (на молнию или на пуговицы по заказу).

Передние половинки брюк с двумя карманами, с клапанами, застегивающимися на потайную контактную ленту, с фигурными наколенниками.

Задние половинки брюк с вытачками.

Двойные отделочные строчки по карманам, наколенникам – (первая на 0,1-0,2 см, вторая на 0,5-0,7 см). Низ брюк прошит отделочной строчкой.

На расстоянии 25 см от низа брюк вокругую две светоотражающие полосы. Расстояние между полосами 5 см.

Ткань: смесовая с огнезащитной пропиткой.

Цвет: серый.

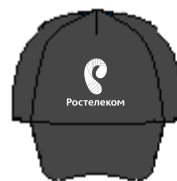
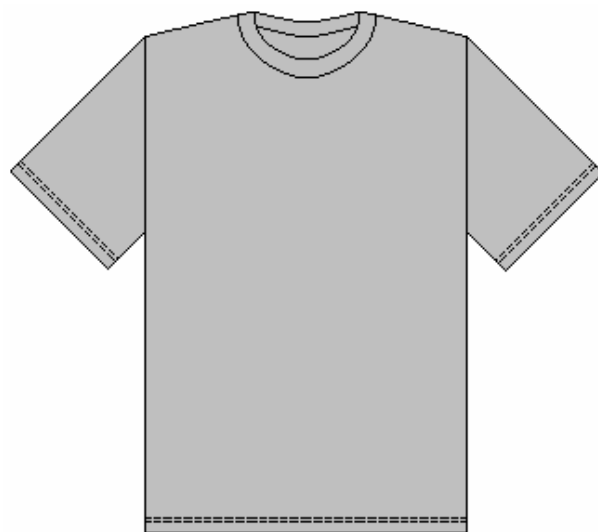
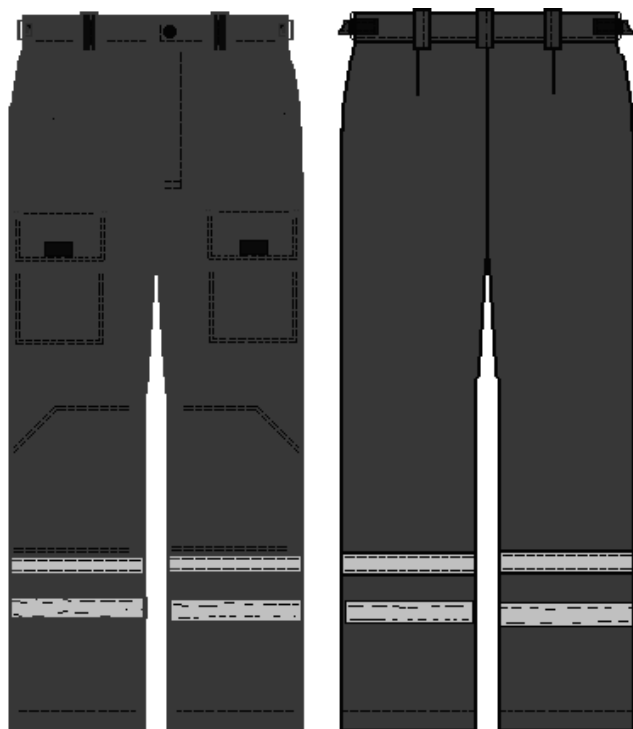
Светоотражающая полоса – производитель 3М Скотчлайт шириной 50 мм.

Футболка - из трикотажного полотна, цвет серый.

Бейсболка-тип «американка» состоит из центральной части, козырька и задней части с хлястиком с контактной лентой (8 см.) для регулирования по объёму головы.

Фирменный блок «Ростелеком» белого цвета нанесен на лобовую часть.

Цвет – серый под цвет костюма.



**Комбинезон х/б.
ГОСТ 12.4.100-80**

Описание модели.

Комбинезон отрезной по линии талии, Серая ткань в сочетании с широкой светоотражающей полосой по спинке, с центральной застежкой на молнию, с втачным отложным воротником, с рукавом покроя реглан, на поясе с эластичной лентой. Над левым нагрудным карманом на расстоянии 1 см - фирменный блок ОАО «Ростелеком» белого цвета.

Места расположения светоотражающей полосы:

- 15 см от низа рукава две светоотражающие полосы, расстояние между полосами 5 см.
- 25 см от низа брюк вкруговую две светоотражающие полосы, расстояние между полосами 5 см.
- на спине.

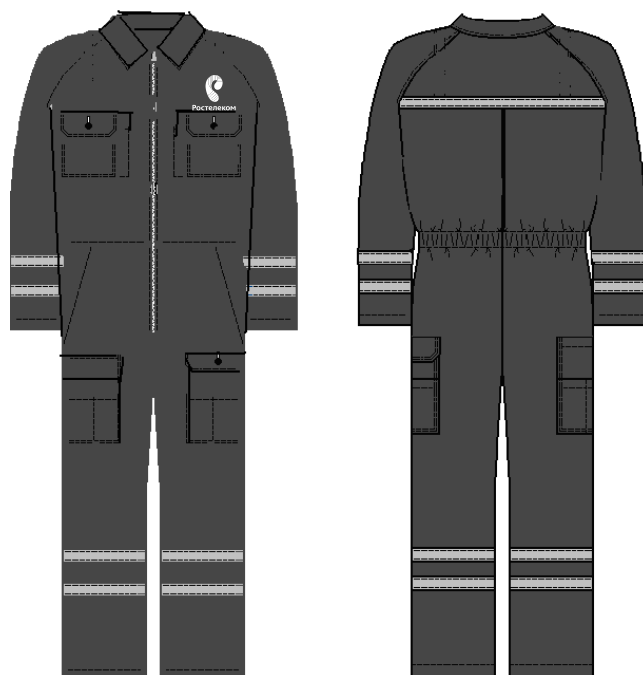
Передние части комбинезона имеют верхние накладные карманы с клапанами, застегивающимися на кнопки, пуговицы или контактную ленту «велкро» (по заказу) и отделениями под ручку и карандаш.

На брюках размещены карманы: два боковых в швах и два двойных накладных (на левой половине с клапаном, застегивающимся на кнопку).

Спинка со средним швом, с кулисой, с эластичной лентой по линии талии с изнаночной стороны.

Воротник с отделочной строчкой шириной 0,5-0,7 см.

Низ брюк и рукавов прошиты наружными строчками.



Бейсболка-тип «американка» состоит из центральной части, козырька и задней части с хлястиками с контактной лентой (8 см.) для регулирования по объёму головы.

Фирменный блок ОАО «Ростелеком» белого цвета нанесен на лобовую часть.

Ткань: смесовая типа «Грета» (50% полиэстер, 50% хлопок, плотность 210 г/м кв.) с водоотталкивающей пропиткой.

Цвет: серый.

Светоотражающая полоса – производитель 3М Скотчлайт шириной 50 мм.



Костюм противоэнцефалитный ТУ 175109240-5584-90.

Описание модели.

Костюм противоэнцефалитный состоит из куртки и брюк.

Куртка с притачным капюшоном, застёгиваемся на «молнию»; с одним объёмным внешним накладным карманом с подкладкой и клапаном шириной 5 см, застёгиваемся на две потайные контактные ленты, с пристегивающейся на молнию по лицевому вырезу противомоскитной сеткой, стянутой по низу эластичной лентой.

На нагрудном кармане под клапаном - фирменный блок ОАО «Ростелеком» белого цвета (на 1 см ниже клапана)

Рукава втачные одношовные, с трикотажными напульсниками в тон ткани. 15 см от низа рукава расположены две светоотражающие полосы, расстояние между полосами 5 см.

Спинка цельнокроеная с фирменным блоком ОАО «Ростелеком» белого цвета (длина 32 см), расположенным под светоотражающей полосой.

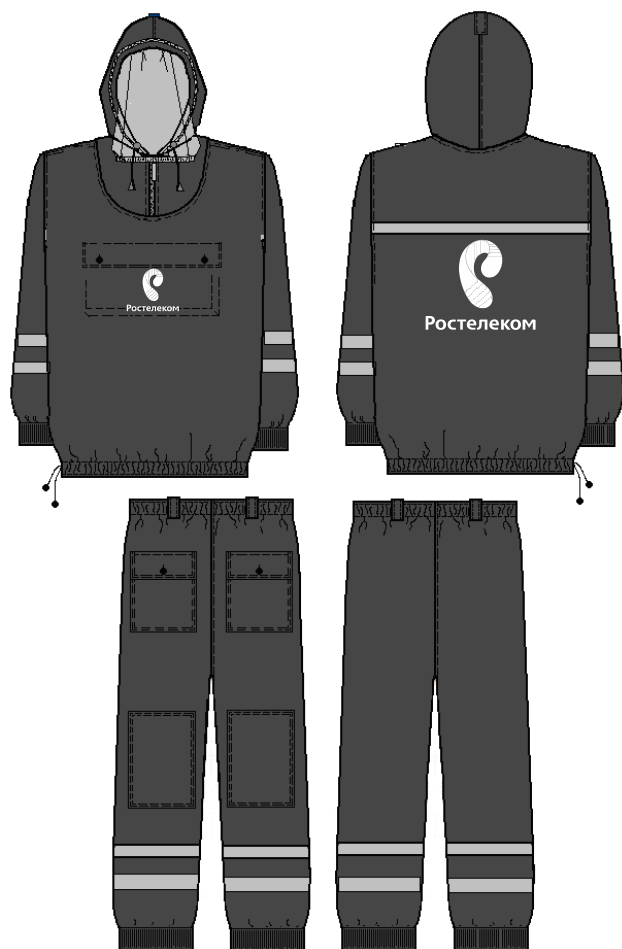
На спинке на уровне проймы куртки светоотражающая полоса.

По низу куртка стягивается шнуром.

Брюки на поясе с эластичной лентой и шлёвками, наколенниками, двумя накладными карманами с подкладкой и с клапанами, застёгиваемся на потайную контактную ленту. Низ брюк с трикотажными напульсниками в тон ткани. На расстоянии 25 см от низа брюк вкруговую две светоотражающие полосы. Расстояние между полосами 5 см. Карманы, клапаны и наколенники настрачиваются двойной строчкой, Средний, шаговый и боковые швы с отделочной строчкой на 0,1 – 0,2 см.

Ткань: смесовая типа «Грета» (50% полиэстер, 50% хлопок, плотность 220 г/м²) с водоотталкивающей пропиткой. Цвет: серый.

Светоотражающая лента – производитель 3М Скотчлайт шириной 50 мм.



Костюм "Сибиряк" для защиты от пониженных температур с меховым воротником, ветрозащитным клапаном и капюшоном.

ТУ 8572-023-00302190-97.

Описание модели.

Костюм состоит из куртки, полукомбинезона и шапочки.

Куртка с притачной и съемной утепляющей подкладкой; с меховым воротником, с центральной бортовой застежкой на двухзамковой молнии; ветрозащитной планкой, застегивающейся в 3-4 местах на потайную контактную ленту; с внутренней кулиской со шнуром по талии, с кулиской со шнуром по низу, со съемным на молнии капюшоном.

Полочки с двумя накладными карманами, вход в карманы прорезной вертикальный с молниями.

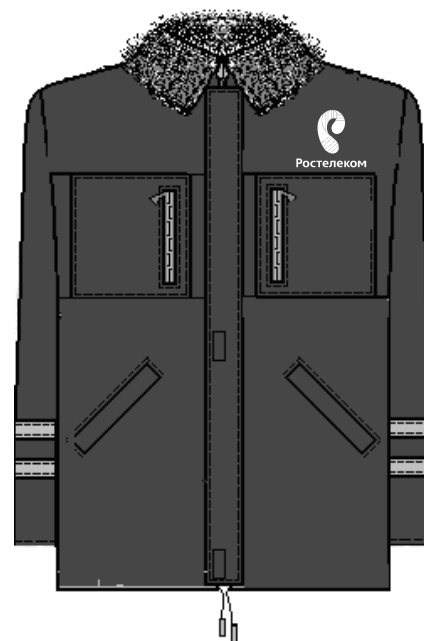
Над левым нагрудным карманом на расстоянии в 1 см - фирменный блок ОАО «Ростелеком» белого цвета.

В нижней части полочек прорезные карманы с листочками.

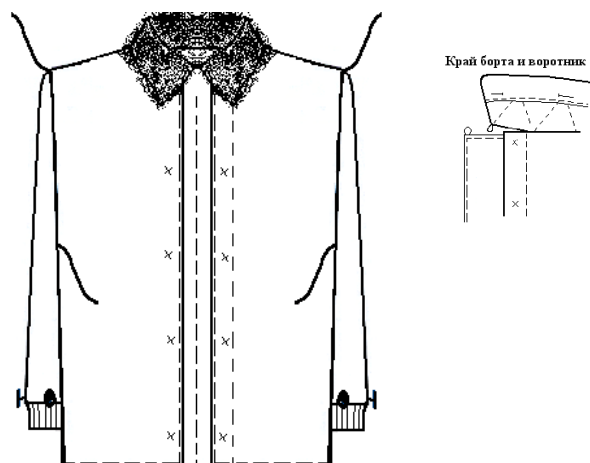
Спинка куртки со светоотражающей полосой. На спине, на уровне груди под светоотражающей полосой фирменный блок ОАО «Ростелеком» (длина 34 см).

Рукава втачные, двухшовные. В 15 см от низа рукава расположены две светоотражающие полосы, расстояние между полосами 5 см.

Съемная утепляющая подкладка с втачным меховым воротником; с планкой для пристегивания подстежки к воротнику верха; с ветрозащитным клапаном, застегивающимся на навесную петлю и пуговицу; с рукавами на трикотажных манжетах крепится к куртке на пуговицах и обметанных петлях по бортам, на пуговицах и навесных петлях по горловине и шву притачивание манжет.



Съемная утепляющая подкладка



Съемный, застегивающийся на молнию капюшон по лицевому вырезу стянут шнуром, снабжен пряжкой для регулирования глубины.

Воротник выполнен из искусственного меха ширина воротника 14 см.

Ткань верха: смесовая типа «Грета» (50 % полиэстер, 50 % хлопок, плотность 220 г/м²) с масло-водоотталкивающей пропиткой. Цвет: серый

Светоотражающая лента – производитель 3М Скотчлайт шириной 50 мм.

Подкладка: ткань подкладочная полиэстер, ветрозащитная лаке (100 % полиамид).

Подкладка капюшона: флис

Утеплитель: в притачной подкладке – 1 слой «Тинсулейта» плотность 200г/м², в пристегивающейся – 1 слой синтепона (плотность 200 г/м²).

Полукомбинезон с центральной бортовой застежкой на двухзамковую молнию, с внутренним ветрозащитным клапаном, с бретелями шириной 4-5 см, регулируемые по длине при помощи пряжек, с 6 шлевками по линии талии. Передние половинки с прорезными нагрудными карманами с молниями.

Спинка отрезная по линии талии, с поясом с эластичной лентой.

По низу полукомбинезона внутренние напульсники, застегивающиеся на контактную ленту. На расстоянии 25 см от низа брюк вкруговую две светоотражающие полосы, расстояние между полосами 5 см

Ткань верха: смесовая типа «Грета» (50 % полиэстер, 50 % хлопок, плотность 220 г/м²) с масло-водоотталкивающей пропиткой. Цвет: серый

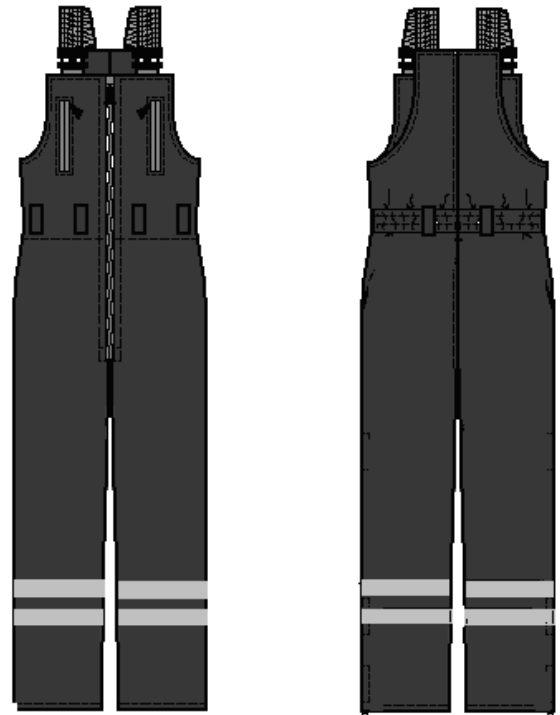
Светоотражающая полоса – производитель 3М Скотчлайт 8910 шириной 50 мм.

Подкладка: Полиэстер

Притачной утеплитель: 1 слой синтепона (плотность-200г/м.кв.).

Шапочка - из вязаного трикотажа, на подкладке, с утеплителем.

Съемный капюшон



**Костюм «Уралец»
для защиты от пониженных температур.
ТУ 8572-023-00302190-97.**

Описание модели.

Костюм состоит из куртки, полукомбинезона и шапочки.

Куртка с притачной и съемной утепляющей подкладкой, с втачным воротником – стойкой; с центральной бортовой застежкой на двухзамковую молнию (молния доходит до верхнего края воротника – стойки); со шнуром и внутренней кулиской по линии талии; с ветрозащитной планкой, застегивающейся на 3 потайные контактные ленты («липучки») и 4 кнопки.

Рукава втачные, по низу хлястики-стяжки. В 15 см от низа рукава расположены две светоотражающие полосы, расстояние между полосами 5 см.

Полочки с накладными нагрудными карманами и нижними боковыми карманами с клапанами, застегивающимися на потайную контактную ленту или потайную пуговицу (по заказу). Над левым нагрудным карманом на расстоянии в 1 см – фирменный блок ОАО «Ростелеком» белого цвета

Спинка со светоотражающей полосой.

На спинке под кокеткой фирменный блок ОАО «Ростелеком» белого цвета (длина 34 см).

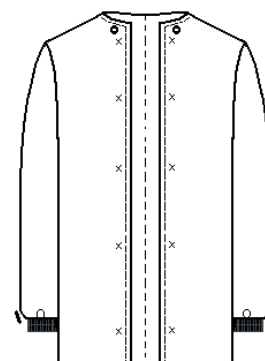
Съемный, застегивающийся на молнию капюшон по лицевому вырезу стянут шнуром, снабжен пряжкой для регулирования глубины.

Съемный утеплитель с притачными напульсниками (манжетами), крепится к верху на пуговицы по бортам, горловине и рукавам.

Полукомбинезон с центральной бортовой застежкой на двухзамковую молнию, с внутренним ветрозащитным клапаном, с бретелями с эластичной лентой шириной 4-5 см, регулируемые по длине при помощи пряжек, с 6 шлевками по линии талии из той же ткани. Передние половинки с прорезными нагрудными



Съемная утепленная подкладка



карманами с молниями.

Спинка отрезная по линии талии, с поясом с эластичной лентой.

По низу полукомбинезона внутренние напульсники, застегивающиеся на контактную ленту.

На расстоянии 25 см. от низа брюк вкруговую две светоотражающие полосы. Расстояние между полосами 5 см.

Ткань верха: Оксфорд-210 (100% полиамид, плотностью 110 г/м кв.)

Цвет: серый.

Светоотражающая лента – производитель 3М

Скотчлайт шириной 50 мм.

Утеплитель полукомбинезона: синтепон – 1 слой (плотность 200 г/м кв.).

Утеплитель куртки: в притачной подкладке – синтепон (пл. 200 г/м²), в съемной подстежке – «Тинсулейт» (пл. 150 г/м²) или «Файбертек» (пл. 200 г/м²) (возможен также «Термофин» (пл. 200 г/м²), «Шелтер» (пл. 200 г/м²))

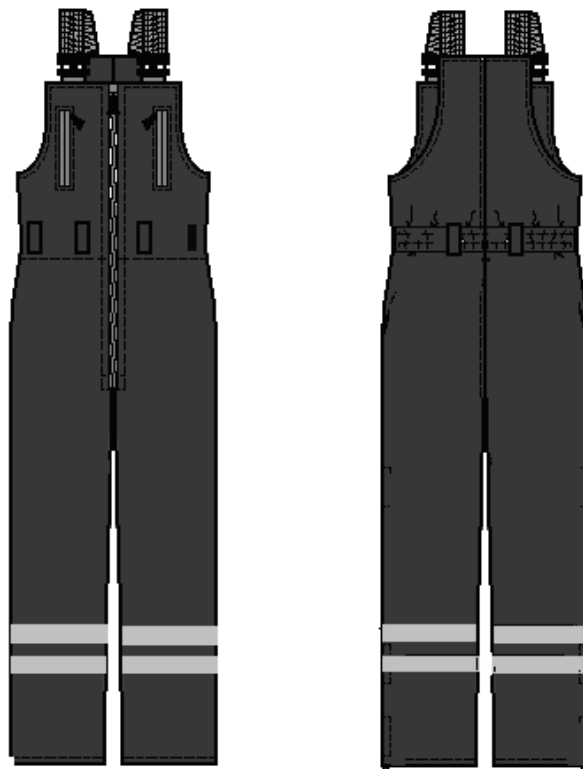
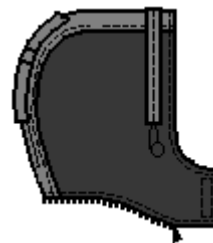
Подкладка: полиэстер.

Подкладка капюшона и воротника-стойки:

флис.

Шапочка – из вязаного трикотажа, на подкладке, с утеплителем.

Съемный капюшон



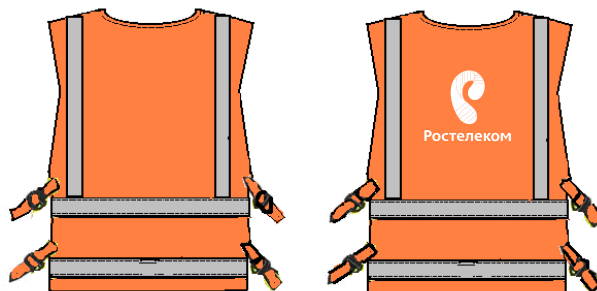
**Жилет сигнальный. ГОСТ 27575-87.
Описание модели.**

Универсальный жилет-накидка, регулировка по размеру. Застежки по бокам на пряжке или контактной ленте. По низу жилета, по линии талии светоотражающие полосы, расстояние между полосами – 25 см.

Спинка цельнокроеная с фирменным блоком ОАО «Ростелеком» белого цвета (длина 32 см). Ткань – «Оксфорд» (100% полиэфир) пл. 150 г/м².

Цвет: оранжевый.

Светоотражающая лента – производитель 3М Скотчлайт шириной 50 мм.



Куртка "Метель" для защиты от пониженных температур со съемным утеплителем, меховым воротником, ветрозащитным клапаном и капюшоном.

ТУ 8572-023-00302190-97.

Описание модели.

Куртка с притачной и съемной утепляющей подкладкой; с центральной бортовой застежкой на двухзамковой молнии; с меховым воротником; ветрозащитной планкой, застегивающейся в 3-4 местах на потайную контактную ленту; с внутренней кулиской и шнуром по талии, с кулиской и шнуром по низу, со съемным капюшоном.

Полочки с двумя накладными карманами, вход в карманы прорезной вертикальный с молниями.

На левом нагрудном кармане, на расстоянии в 1 см – фирменный блок ОАО «Ростелеком» белого цвета.

В нижней части полочек прорезные карманы с листочками.

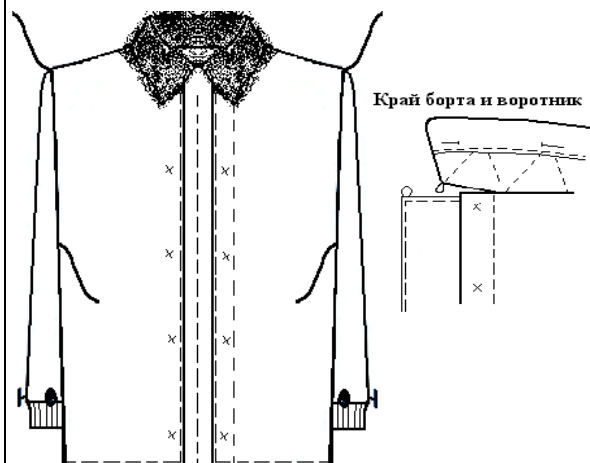
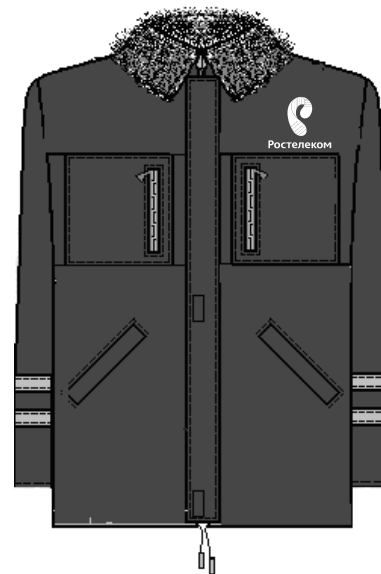
Спинка отрезная по линии талии со складками от плеча до линии талии.

На спинке на уровне груди под светоотражающей полосой фирменный блок ОАО «Ростелеком» (длина 34 см).

Рукава втачные, двухшовные.

В 15 см от низа рукава две светоотражающие полосы. Расстояние между полосами 5 см.

Съемная утепляющая подкладка с втачным меховым воротником; с планкой для пристегивания подстежки к воротнику верха; с ветрозащитным клапаном, застегивающимся на навесную петлю и пуговицу; с рукавами на трикотажных манжетах. Крепится к куртке на пуговицах и обметанных петлях по бортам и воротнику верха, на пуговицах и навесных петлях по горловине и шву притачивание манжет.



Съемный капюшон по лицевому вырезу стянут шнуром, снабжен пряжкой для регулирования глубины, крепится к куртке с помощью молнии.

Воротник выполнен из искусственного меха, ширина воротника 14 см.

Ткань верха: смесовая типа «Грета» (50 % полиэстер 50 % хлопок, плотность 220 г/м²) с масло-водоотталкивающей пропиткой.

Цвет: серый.

Светоотражающая полоса – производитель 3М Скотчлайт 8910 шириной 50 мм.

Ткань подкладки куртки - ткань подкладочная полиэстер, ветрозащитная лаке (100 % полиамид).

Ткань подкладки капюшона: флис

Утеплитель: в притачном утеплителе – 1 слой синтепона (плотность-150 г/м.кв.) , в пристегивающемся – 1 слой синтепона (плотность 150 г/м.кв.).

Съемный капюшон



Куртка "Почтальон" ТУ 8572-023-00302190-97.

Описание модели.

Куртка утепленная со съемной утепляющей подкладкой (один слой утеплителя) и отстегивающейся подстежкой (один слой утеплителя); с втачным воротником – стойкой; с центральной бортовой застежкой на двухзамковую молнию (молния доходит до верхнего края воротника – стойки); с тесьмой и внутренней кулиской по линии талии; с ветрозащитным клапаном, застегивающимся на контактную ленту («липучку»).

Полочки с карманами: в нижней части – два накладных кармана со скошенным входом, в верхней части - один нагрудный накладной карман (вход в карман прорезной с молнией). Светоотражающая полоса расположена на спинке.

Над левым нагрудным карманом на расстоянии в 1 см от верхнего края фирменный блок ОАО «Ростелеком» белого цвета.

Рукава втачные, двухшовные, на левом рукаве – накладной карман с клапаном и застежкой на липучку, в 15 см от низа рукава две светоотражающие полосы. Расстояние между полосами 5 см.

Низ куртки и рукав прошит наружной строчкой.

Отстегивающийся на молнию капюшон, по лицевому вырезу стянут шнуром, снабжен хлястиком для регулирования глубины.

Съемная подстежка с рукавами на трикотажных манжетах крепится к покрытию на трикотажных напульсниках манжетах.

Ткань верха – Оксфорд 210 (100% нейлон, плотность 110 г/м.кв.) Цвет - серый.

Подкладка: Полиэстер (100%)

Подкладка капюшона и стойки: Флис

Утеплитель: в притачной подкладке – синтепон (плотность 200 г/м.кв.), в съемной подстежке – «Тинсулейт» (плотность 150 г/м.кв.) или «Файбертек» (плотность 200 г/м.кв.)

Светоотражающая полоса – производитель 3М Скотчлайт шириной 50 мм.



Халат х/б женский «Электромеханик»

ГОСТ 12.4.131-83

Описание модели.

Халат женский с центральной бортовой застежкой на петли и прозрачные пуговицы, с отложным воротником типа «Апаш» из отделочной ткани. Полочки с кокеткой, переходящей на спинку, и рельефными швами.

На верхней части левой полочки один нагрудный карман с обтачкой из отделочной ткани шириной 2,5-3 см.

На нагрудном кармане в 3 см от верхнего края (под обтачкой) фирменный блок ОАО «Ростелеком» белого цвета.

На нижней части полочек два кармана с обтачками из отделочной ткани шириной 2,5-3 см.

Спинка со средним швом, по линии талии хлястик с двухсторонней пряжкой и двумя шлёвками для регулировки длины.

Рукава втачные длинные с манжетами, застегивающимися на петлю и пуговицу.

Низ халата обработан швом вподгибку закрытым срезом.

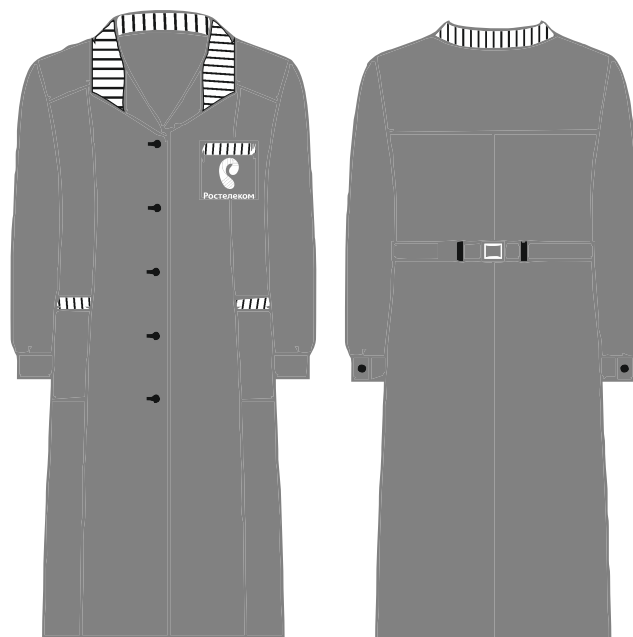
Хлястик, карманы, воротник, край борта прошит отделочной строчкой.

Воротник и обтачки на карманах из отделочной ткани.

Ткань: сорочечная (67% полиэстер, 33% хлопок, плотность-125-135 г/м.кв.).

Цвет: серый.

Цвет отделочной ткани – белый в серую полосу.



Халат мужской
ГОСТ 12.4.132-83

Описание модели.

Халат мужской с центральной бортовой застежкой на петли и пуговицы, с отложным воротником.

На верхней части левой полочки один нагрудный карман.

На нагрудном кармане в 3 см от верхнего края - фирменный блок ОАО «Ростелеком» белого цвета.

На нижней части полочек два накладных кармана. Верхние срезы карманов обработаны швом в подгибку с закрытым срезом, шириной 2,5 см.

Спинка со средним швом, по линии талии хлястик с двухсторонней пряжкой и двумя шлёвками для регулировки ширины.

Рукава втачные длинные с манжетами, застегивающимися на петлю и пуговицу.

Низ халата обработан швом вподгибку закрытым срезом.

Хлястик, карманы, воротник, край борта прошиты отделочной строчкой.

Ткань: смесовая типа «Грета» (50% полиэстер, 50% хлопок, плотность 210 г/м кв.)

Цвет: серый.



**Костюм х/б женский (тип 1)
ГОСТ 9896-88**

Описание модели.

Комплект состоит из куртки и брюк.

Куртка: с центральной бортовой застежкой на петли и прозрачные пуговицы, с отложным воротником из отделочной ткани.

Полочки с кокетками и рельефными швами, на верхней части полочки слева один нагрудный карман с отделкой шириной 2,5-3 см.

На нагрудном кармане в 3 см от верхнего края (под обтачкой) фирменный блок ОАО «Ростелеком» белого цвета.

На нижней части полочки два кармана с отделкой шириной 2,5-3 см.

Спинка с кокеткой и средним швом, по линии талии хлястик с двухсторонней пряжкой для регулировки ширины. Рукава втачные длинные с манжетами, застегивающимися на обметанную петлю и прозрачную пуговицу.

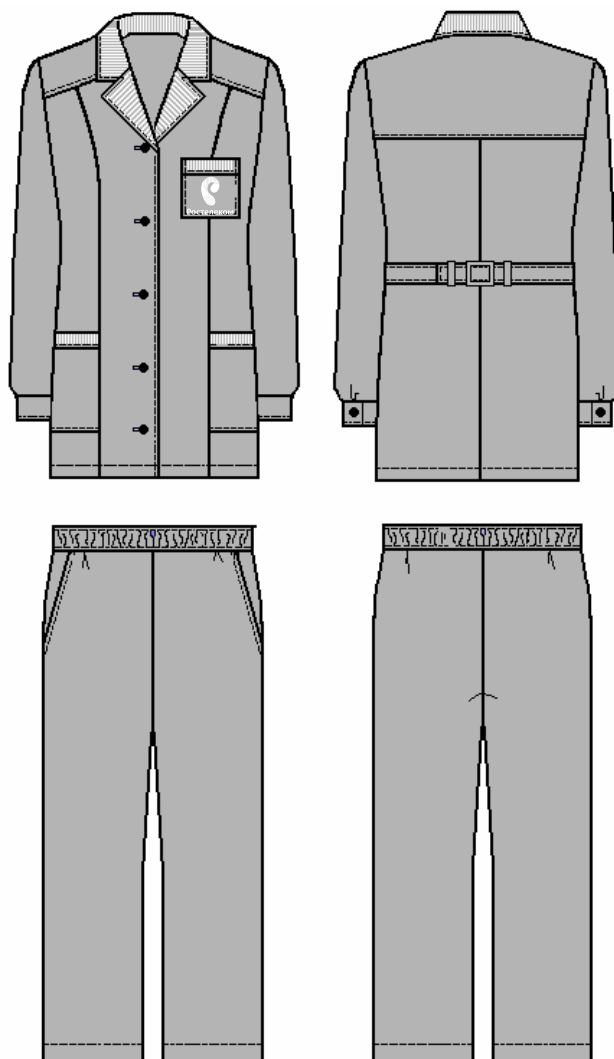
Брюки: на поясе с эластичной лентой, с карманами в боковых швах, низ брюк обработан вподгибку с наружной строчкой.

Воротник и обтачки на карманах куртки из отделочной ткани (белой в серую полоску).

Ткань: сорочечная (50% полиэстер, 50% хлопок, плотность-125-135 г/м.кв.).

Цвет: - серый.

Цвет отделочной ткани – белый в серую полосу.



**Халат х/б женский «Медик»
ГОСТ 12.4.131-83**

Описание модели:

Халат женский с центральной бортовой застежкой на петли и прозрачные пуговицы, с отложным воротником и лацканами из отделочной ткани.

На верхней части левой полочки один нагрудный карман с обтачкой из отделочной ткани шириной 2,5-3 см.

На нагрудном кармане в 3 см. от верхнего края (под обтачкой) фирменный блок ОАО «Ростелеком» серого цвета.

На нижней части полочек два кармана с обтачками из отделочной ткани шириной 2,5-3 см.

Спинка со средним швом, по линии талии хлястик с двухсторонней пряжкой и двумя шлёвками для регулировки длины. Рукава втачные, длинные с манжетами, застегивающимися на петлю и прозрачную пуговицу.

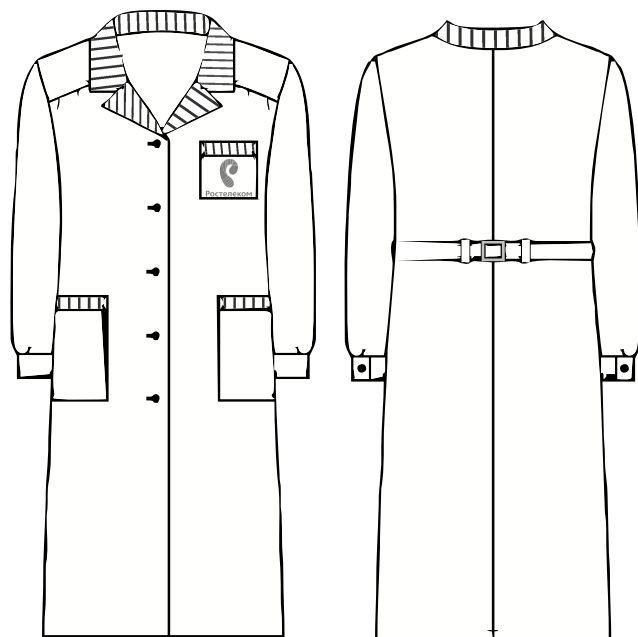
Низ халата обработан швом вподгибку закрытым срезом.

Хлястик, карманы, воротник, край борта прошиты отделочной строчкой.

Ткань – сорочечная (67% полиэстер, 33% хлопок, плотность-125-135 г/м.²).

Цвет – белый.

Цвет отделочной ткани – белый в серую полосу.



**Халат х/б женский «Хозяюшка»
ГОСТ 12.4.131-83**

Описание модели.

Халат женский с центральной бортовой застежкой на петли и прозрачные пуговицы, с отложным воротником и лацканами из отделочной ткани. Полочки с кокеткой, переходящей на спинку, и рельефными швами.

На верхней части левой полочки один нагрудный карман с обтачкой.

На нагрудном кармане в 3 см от верхнего края (под обтачкой) - фирменный блок ОАО «Ростелеком» белого цвета.

На нижней части полочек два кармана с обтачками из отделочной ткани шириной 2,5-3 см.

Спинка со средним швом, по линии талии хлястик с двухсторонней пряжкой и двумя шлёвками для регулировки длины.

Рукава втачные короткие с обтачками шириной 2,5-3 см.

Низ халата обработан швом вподгибку закрытым срезом.

Хлястик, карманы, воротник, край борта прошит отделочной строчкой.

Воротник, обтачки на карманах и на рукавах выполнены из отделочной ткани.

Ткань: сорочечная (67% полиэстер, 33% хлопок, плотность-125-135 г/м.кв.).

Цвет: серый.

Цвет отделочной ткани – белый в серую полосу.



**Костюм х/б (тип 2)
ГОСТ 9897-88**

Описание модели

Комплект состоит из рубашки и брюк.

Рубашка: без воротника с V-образным вырезом, с кантом из основного материала по шву притачивания обтачки горловины, на верхней части полочки слева один нагрудный карман.

На нагрудном кармане в 3 см от верхнего края фирменный блок ОАО «Ростелеком» белого цвета.

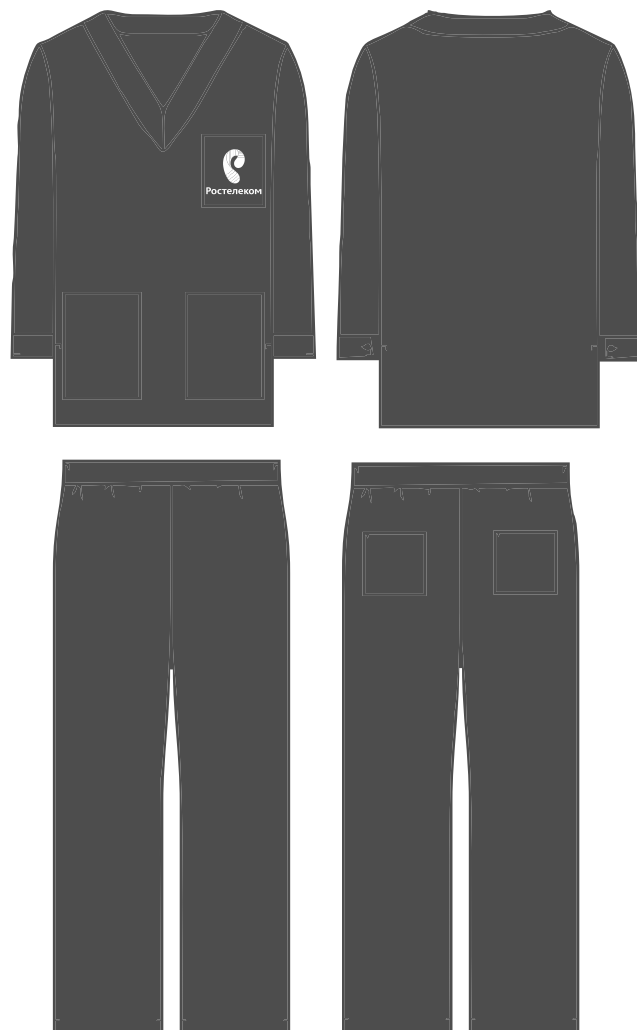
На нижней части полочки два накладных кармана, снизу в боковых швах – разрезы.

Рукава втачные длинные с манжетами, застегивающимися на обметанную петлю и пуговицу.

Брюки: на поясе с эластичной лентой, на задних половинках брюк вверху два накладных кармана, низ брюк обработан вподгибку с наружной строчкой. Накладные карманы настрачиваются двойной отделочной строчкой.

Ткань: сорочечная (67% полиэстер, 33% хлопок, плотность-125-135 г/м.кв.).

Цвет: серый.



Брюки на утеплённой подкладке ГОСТ 29335

Описание модели:

Брюки - на притачном утеплителе (1 слой ватина полушерстяного и 1 слой синтепона, плотность 100г/м²), с центральной застежкой "гульф" на 3 обменные петли и пуговицы с ветрозащитным клапаном. Пояс притачной, расширенный застегивается на две обменные петли и пуговицы, с пятью шлевками.

Передние половинки с наколенниками, с накладными карманами, расположенными на уровне бедер, с усилителями и с клапанами, застегивающимися на контактную ленту (по 2 шт.).

Задние половинки с выточками.

Низ брюк с наружной строчкой. На расстоянии 25 см от низа брюк круговую две световозвращающие полосы. Расстояние между полосами 5 см.

Карманы, клапаны и наколенники настрачивают двойной отделочной строчкой. Ветрозащитный клапан с навесной петлей для пристёгивания к поясу, с отделочной строчкой на 0,5-0,7 см от края.

Пояс выстегивается зигзагообразной строчкой, по верхнему краю прокладывается отделочная строчка на 0,5-0,7 см от края.

Ткань покрытия – смесовая типа «Грета» (50%полиэстер,50% хлопок, плотность-210 г/м.²) с водоотталкивающей пропиткой.

Цвет – серый

Подкладочная ткань – бязь.

Светоотражающая лента – производитель 3М Скотчлайт шириной 50 мм.

